



Frigerio | Bottazzini | Marchesi | Ferrari | Garaicoechea

ESTUDIO FRIGERIO  
ARQUITECTOS ASOCIADOS

Desde 1996 trabajamos ininterrumpidamente en Arquitectura Corporativa, especializándonos en proyecto, dirección y gerenciamiento de obras para las empresas más grandes de la Argentina. Orgullosos de participar tanto en el ámbito público como privado.

Atención personalizada

Flexibilidad

Respeto

Pasión profesional

Respetamos y valoramos la filosofía de cada empresa. Nos comprometemos a transmitirla de manera clara y eficiente en todas las tareas que se nos asignan.

Personalizamos la atención asignando un profesional líder a cada proyecto para garantizar una comunicación fluida y la presencia continua del mismo interlocutor desde las etapas preliminares hasta la finalización de la obra. Esto minimiza las dificultades de las estructuras estratificadas y la burocratización de procedimientos que no aportan beneficios concretos.

Nuestro equipo se adapta a los procesos internos de cada institución o

empresa, asegurando así un equilibrio óptimo de tiempos, costos y necesidades de cada proyecto. Hemos demostrado nuestra capacidad para desarrollar e implementar exitosamente procesos de diseño y ejecución en plazos notablemente cortos.

Ofrecemos un servicio externo de asesores profesionales especializados en diversas áreas. Implementamos un método de trabajo eficiente en el interior del país, contratando profesionales co-responsables en las provincias donde se nos encomiendan tareas, logrando así una asistencia y respuesta inmediata. Combinamos responsabilidad con la capacidad de integrarnos a los

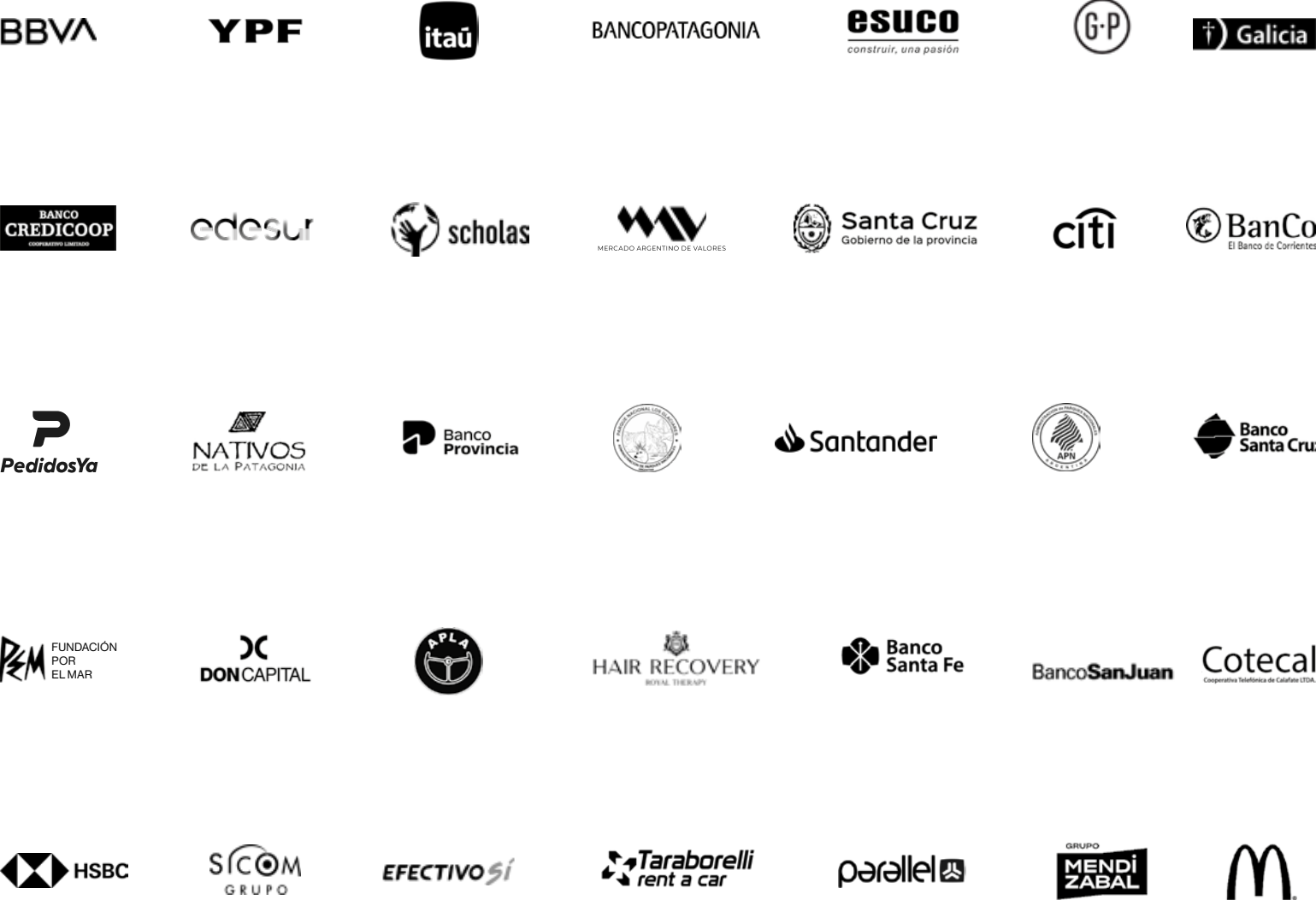
procesos internos de las empresas o instituciones, garantizando un equilibrio entre tiempos, costos y necesidades de cada obra.

Contamos con profesionales capacitados, respaldados por una organización flexible y ágil, capaces de responder a todos los requerimientos de su empresa.

Disfrutamos nuestro trabajo diario, los desafíos que nos plantea, y los resultados positivos que nuestra actitud nos devuelve.



# Nuestros Clientes



# Organigrama





ARQ. IVAN MARCHESI

DG. VERÓNICA COLOMBO

ARQ. IGNACIO PEYREGNE

ARQ. JUAN FERRARI

ARQ. NELSON FRIGERIO

ARQ. PAOLA GARAICOECHA

ARQ. RICARDO BOTTAZZINI

ARQ. MARÍA APRILE

ARQ. PEHÜEN FERNÁNDEZ

# Proyectos Corporativos





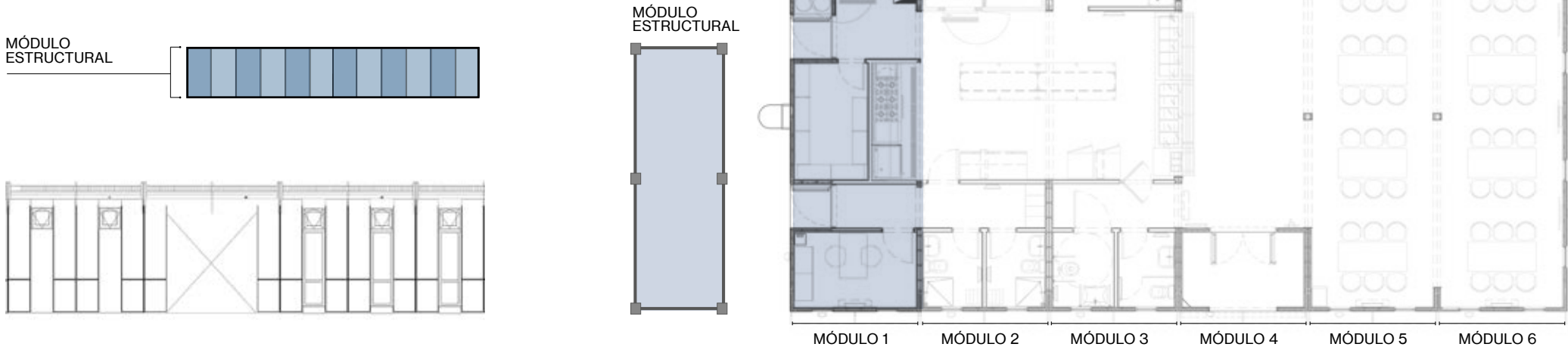








A Diseño de módulo  
estructural de uso flexible



B Fabricación



C Implantación



D Instalación



D Obra terminada





Tipologías

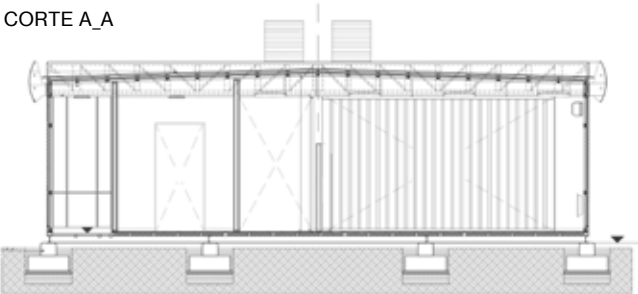
VISTA A



VISTA B



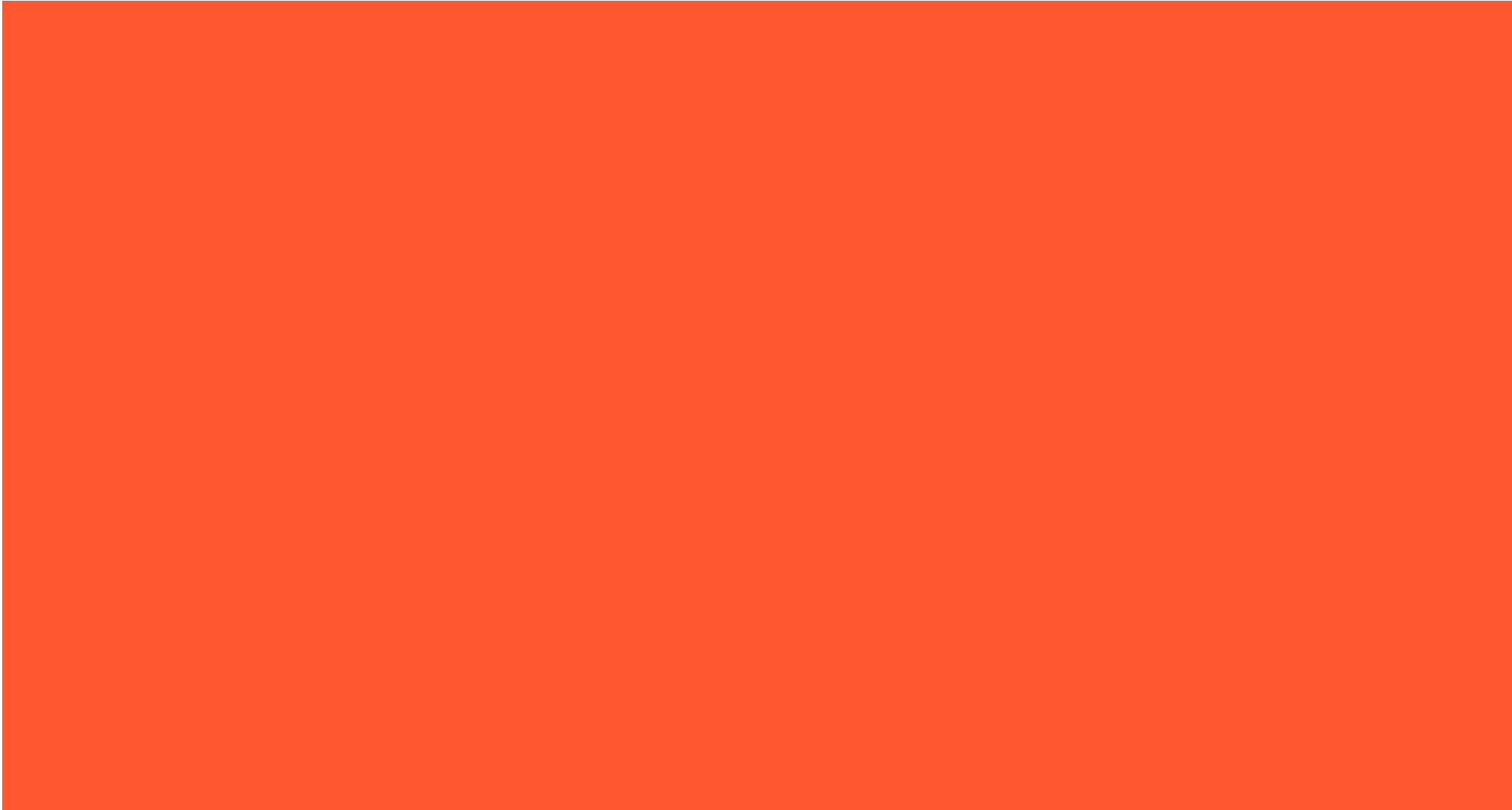
CORTE A\_A



PLANTA

















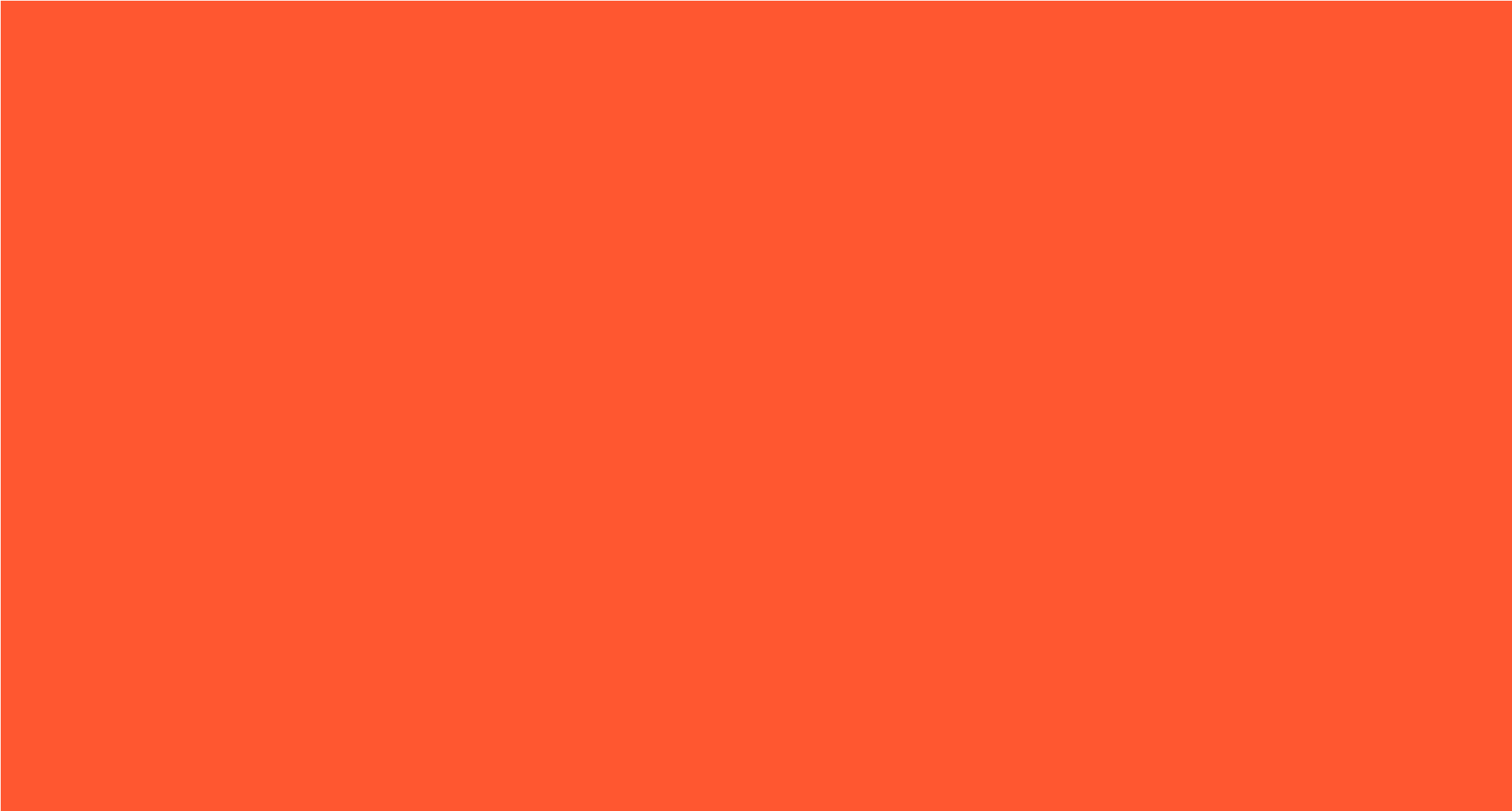










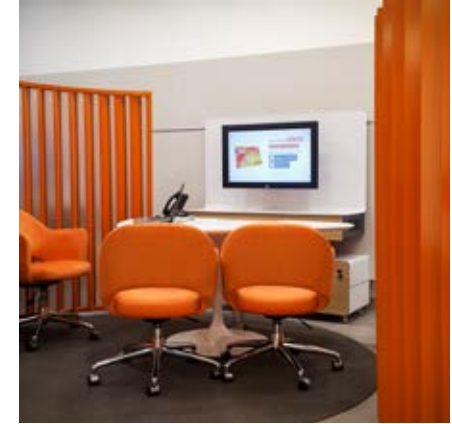




# Banco Galicia



# Banco Galicia







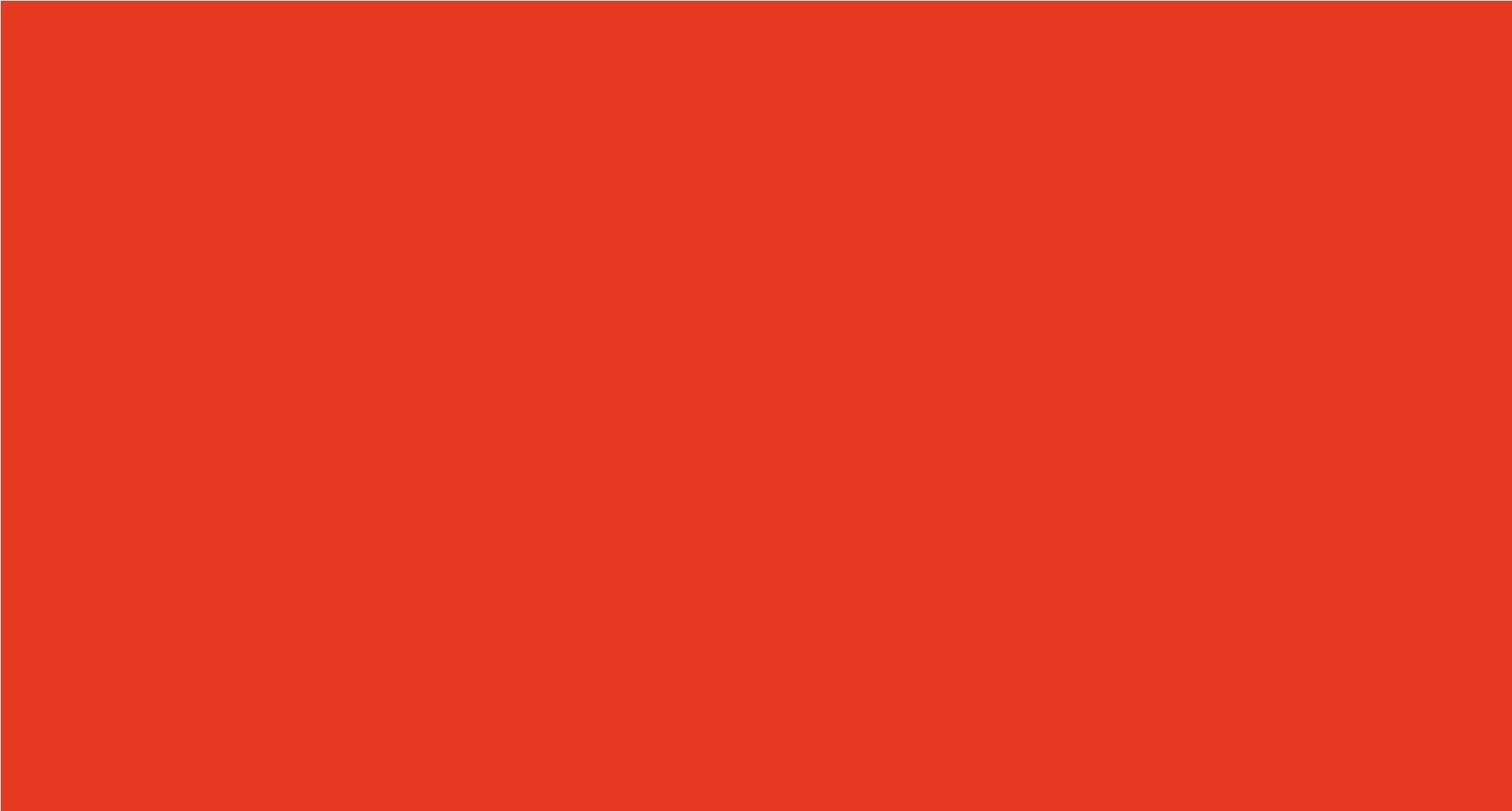






BanCo

















# Banco Provincia

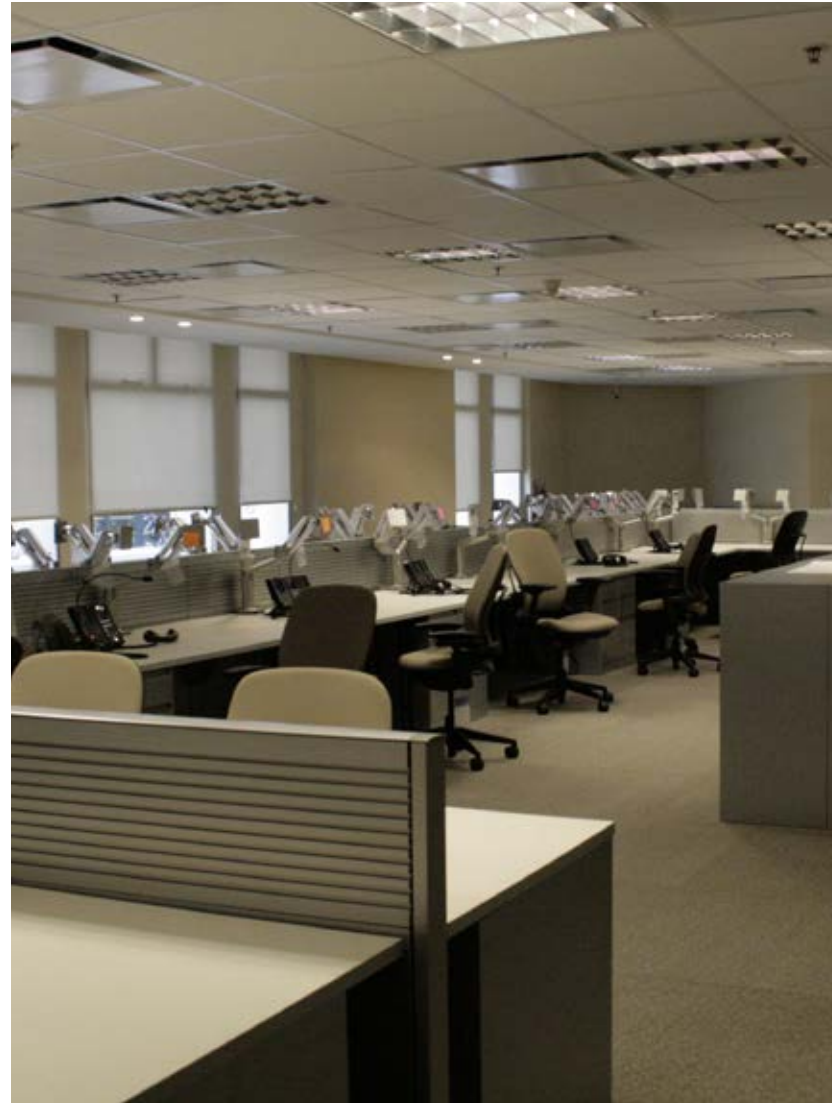


# Banco Provincia







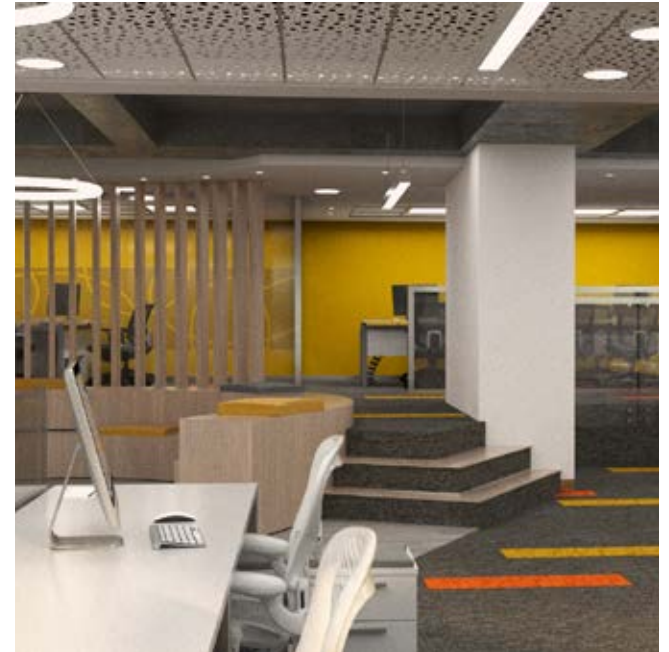




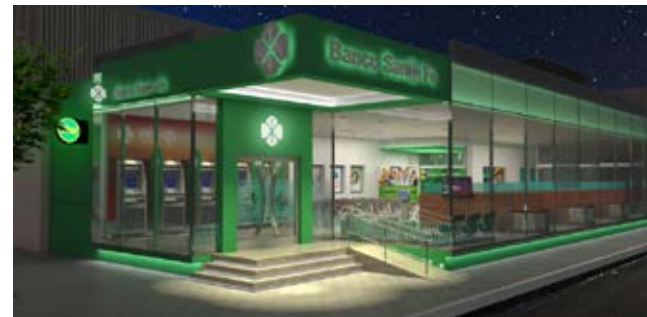
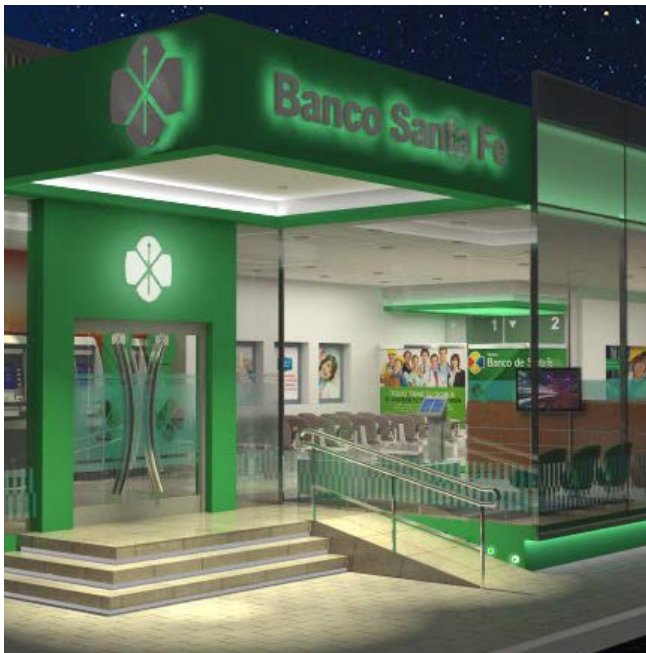




# Grupo Petersen Banco San Juan



# Grupo Petersen Banco Santa Fe





# Grupo Petersen Banco San Juan











# Grupo Mendizabal / Stanley / Parallel









# Banco Patagonia



# Banco Patagonia







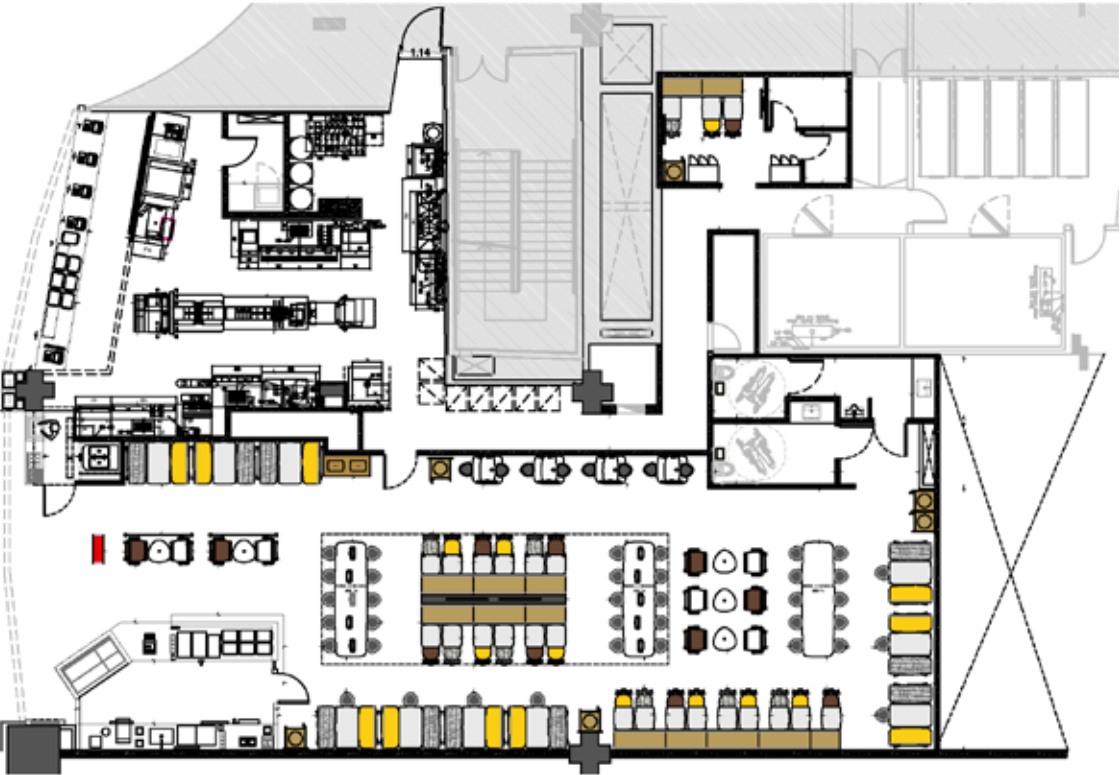
# McDonald's





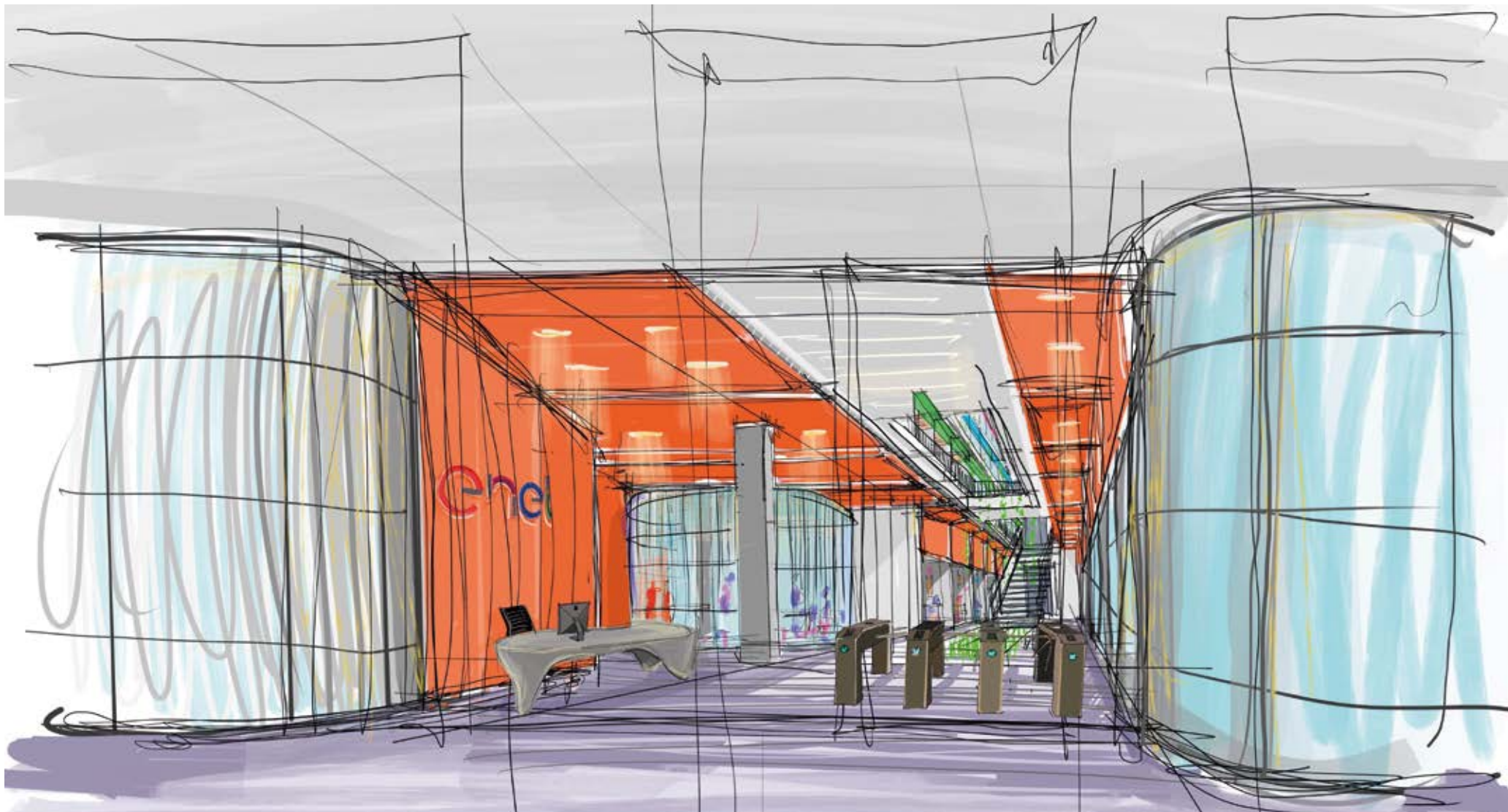


McDonald's





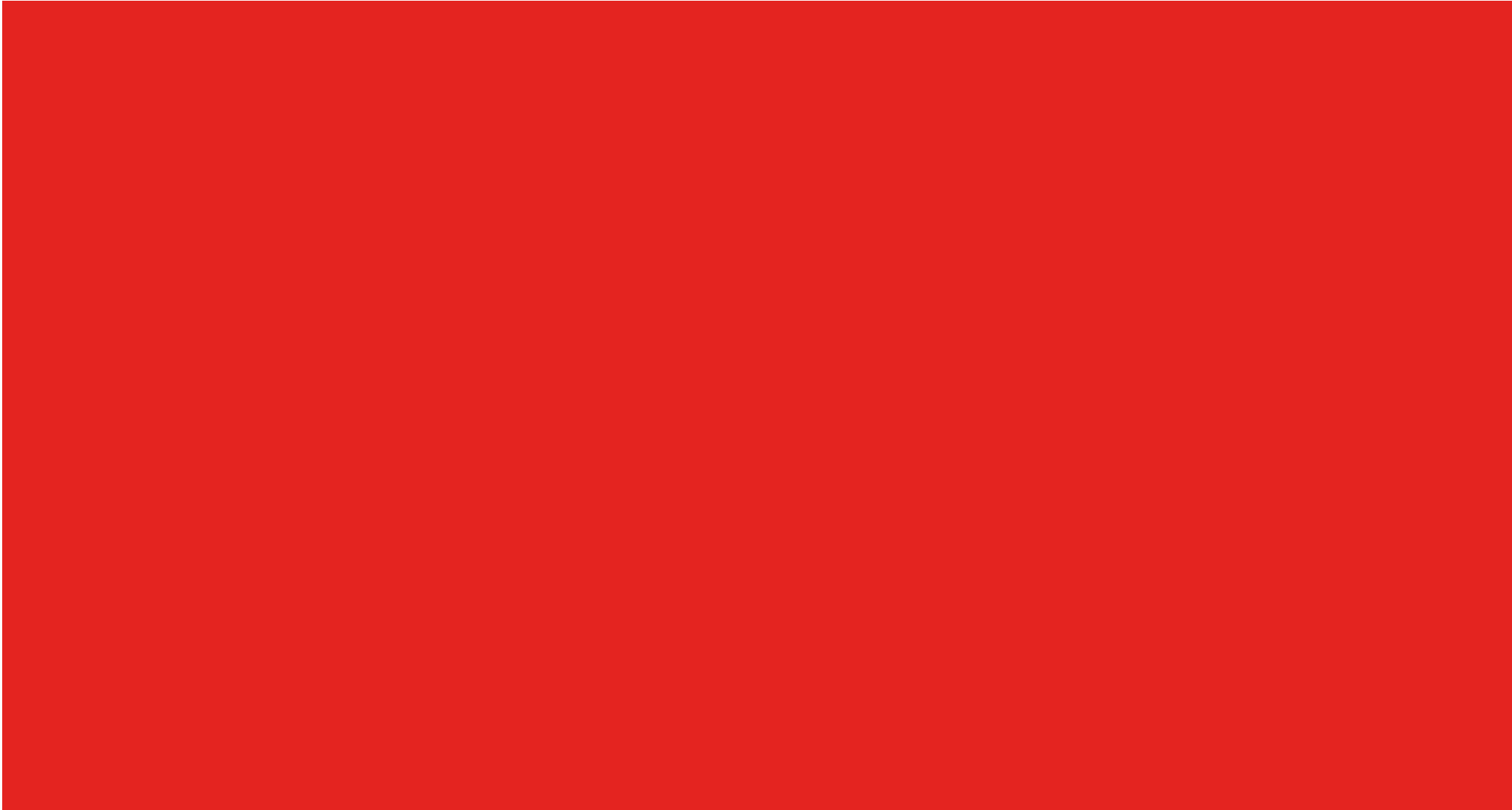
















# Compañía Financiera Argentina | Efectivo Sí







# Proyectos Institucionales

















# Pileta Municipal de El Calafate



# Pileta Municipal de El Calafate



# Pileta Municipal de El Calafate





# Pileta Municipal de El Calafate



# Parque Nacional Los Glaciares





# Parque Nacional Los Glaciares





# Parque Nacional Los Glaciares







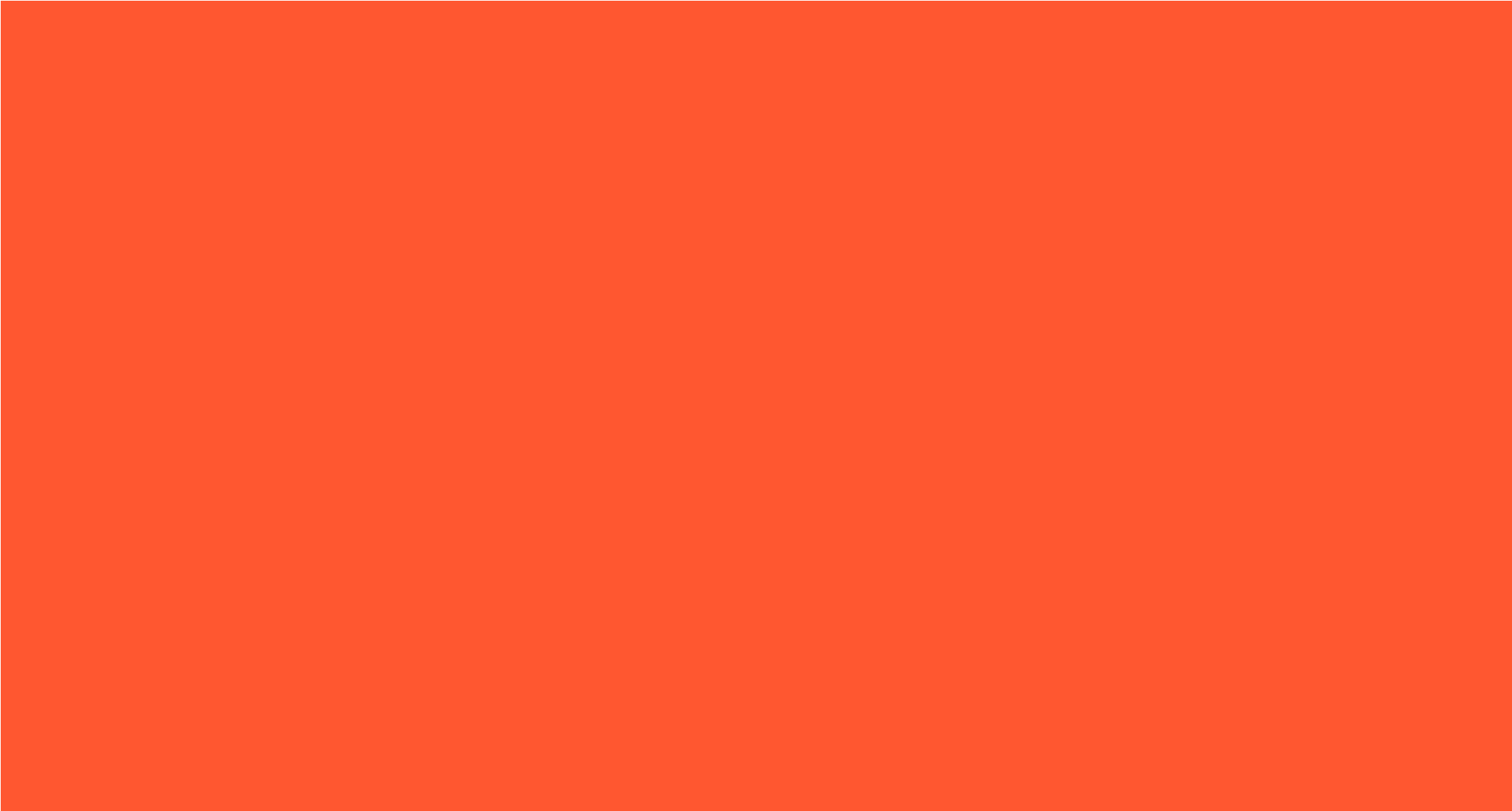




# Grupo Sicom | Horizontes de Añelo



# Scholas Ocurrentes



# Scholas Ocurrentes



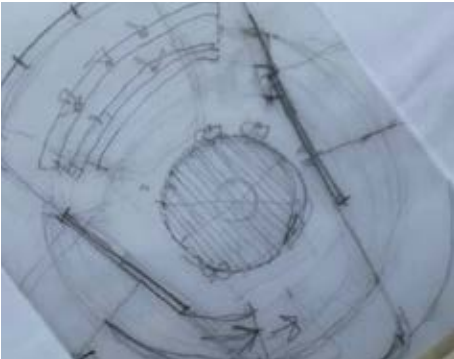
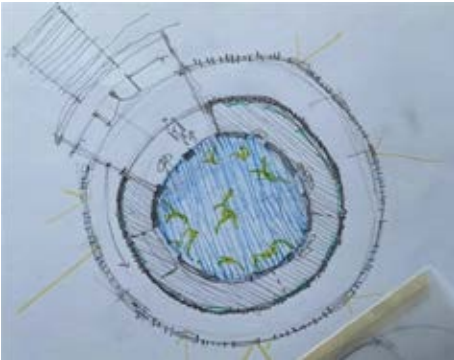
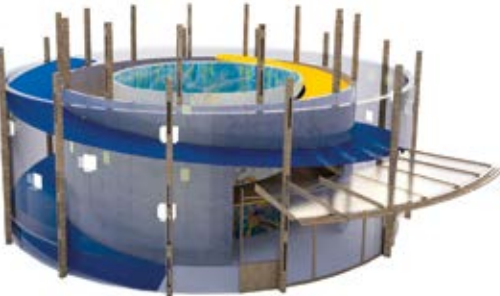


# Scholas Ocurrentes





PEM. Fundación por el Mar





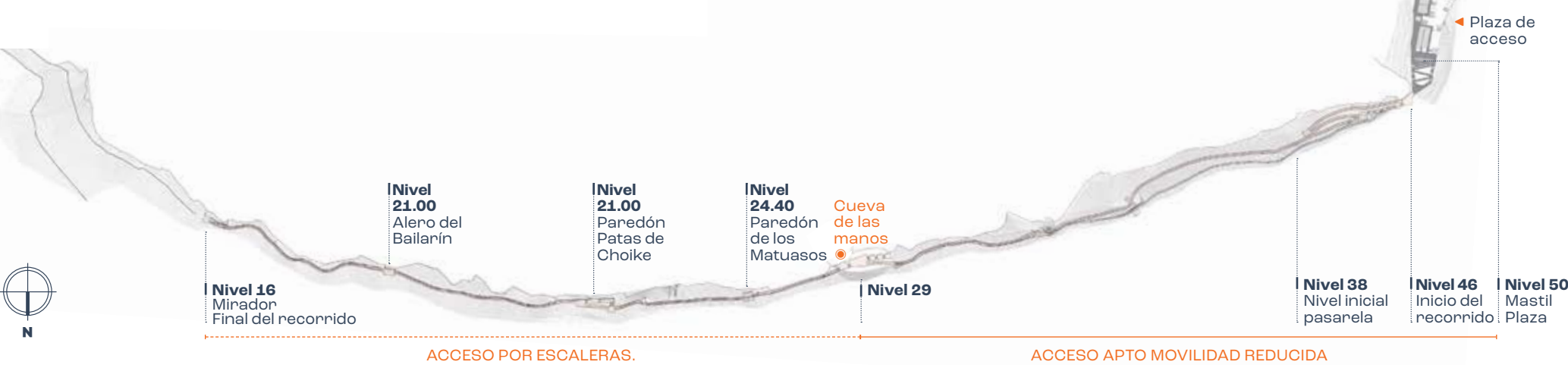
# PEM. Fundación por el Mar



# Pasarelas Cueva de las Manos

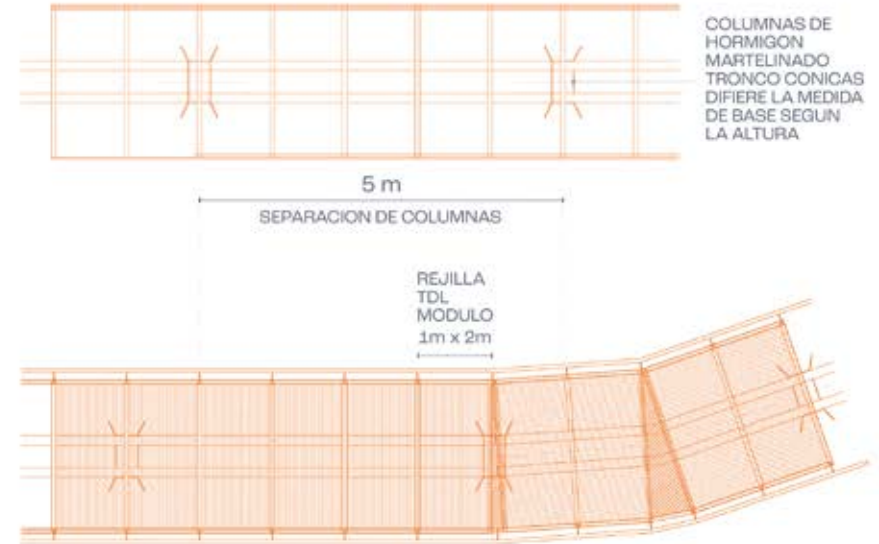


# Pasarelas Cueva de las Manos





# Pasarelas Cueva de las Manos

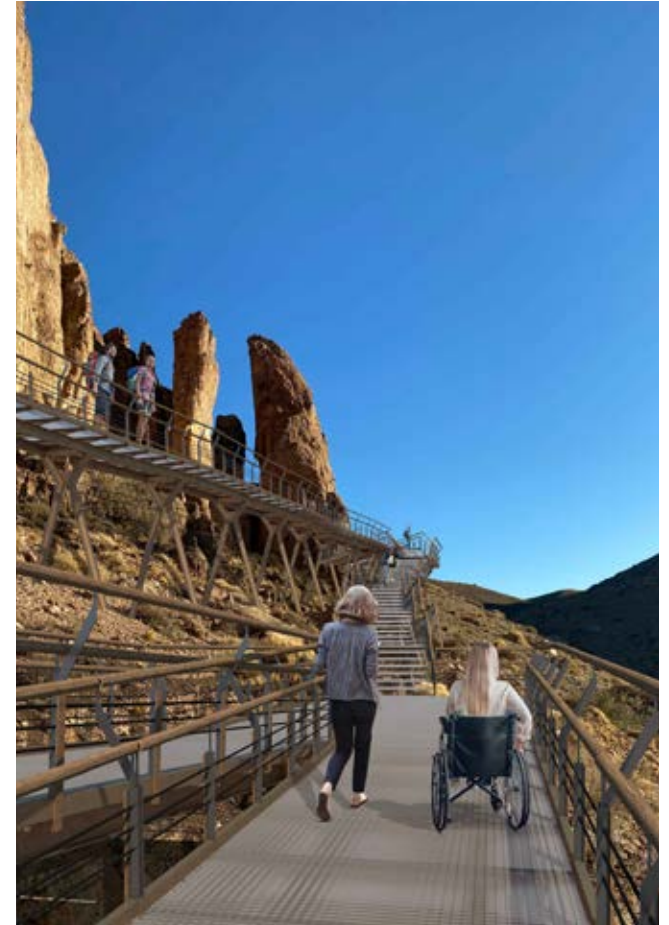


Estructura modular que se pueda armar en taller para minimizar los tiempos de ejecución en el sitio.

Materiales duraderos de construcción para mitigar los problemas del mantenimiento.



# Pasarelas Cueva de las Manos









# Casa Barrio Náutico Albanueva





# Casa Barrio Náutico Albanueva





# Casa Barrio Náutico Albanueva





# Casa Barrio Náutico Albanueva





# Casa Roja





# Casa Sayulita





# Casa Sayulita





# Casa La Lomada



# Casa La Lomada





# Casa La Lomada





# Casa del Lago



# Casa Sil









## 2024

### ICBC

#### **Proyecto y Dirección de Obra Puesta en valor Casa Matriz.**

Florida 99. CABA. 3.000m<sup>2</sup>

#### **Proyecto y Dirección de Obra Remodelación Sucursal Caseros.**

Provincia de Buenos Aires. 650m<sup>2</sup>.

#### **Proyecto Sucursal Tribunales.**

Av. Cordoba 1299. CABA. 250m<sup>2</sup>.

#### **Proyecto Sucursal San Juan.**

Mendoza Sur 84. Provincia de San Juan. 650m<sup>2</sup>

#### **Proyecto Sucursal San Martin.**

25 de Mayo 440. San Martin, Provincia de Mendoza. 350m<sup>2</sup>

#### **Proyecto Sucursal Cerro de las Rosas.**

Av. Rafael Nuñez 4255, Provincia de Córdoba. 1280m<sup>2</sup>

### Banco Credicoop

#### **Proyecto Salones y oficina Directorio.**

Reconquista 484, CABA. 390m<sup>2</sup>.

### Consorcio Madero 1020

#### **Proyecto puesta en valor hall y acceso edificio Conurban.**

Av. Madero 1020, CABA. 280m<sup>2</sup>.

### YPF

#### **Proyecto Comedor FULL.**

Torre Puerto Madero, Piso 17. CABA. 320m<sup>2</sup>

#### **Proyecto Centro Operativo La Angostura Sur.**

Oficinas, SUM, Comedor, Dormitorios. Mari Menuco, Confluencia.

Provincia de Neuquén. 950m<sup>2</sup> – 21000m<sup>2</sup>

#### **Proyecto Centro Operativo HUB Norte.**

Oficinas, Comedor, Dormitorios. Unidad Sanitaria, Unidad Bomberos.

Provincia de Neuquén. 1000m<sup>2</sup> – 9000m<sup>2</sup>

#### **Modulos Habitables EESS Planta de Arenas.**

Añelo, Provincia del Neuquén. 74m<sup>2</sup>

#### **Sala de Control, Planta de Gas Sierra Barrosa.**

Provincia del Neuquén. 74m<sup>2</sup>

### Taraborelli Rent A Car

#### **Dirección de obra Sucursal.**

Recova, CABA. 60m<sup>2</sup>

#### **Proyecto Sucursal Aeropuerto de Neuquén.**

Provincia de Neuquén. 15m<sup>2</sup>

#### **Proyecto Sucursal Salta.**

Provincia de Salta. 70m<sup>2</sup>

### Viviendas

#### **Anteproyecto de viviendas en Sayulita.**

Estado de Nayarit, México. 1000m<sup>2</sup>.

## 2023

### BBVA

#### **Dirección de Obra Nueva Sucursal Monte Grande.**

Provincia de Buenos Aires, 850m<sup>2</sup>

#### **Dirección de Obra Ampliación Sucursal.**

Comodoro Rivadavia, Provincia de Chubut, 850m<sup>2</sup>

### Banco Credicoop

#### **Dirección de Obra Remodelación Filial Va.**

Maipú. Provincia de Buenos Aires, 850m<sup>2</sup>

#### **Proyecto Filial Mataderos.**

Av. Juan Bautista Alberdi 5964, CABA. 850m<sup>2</sup>



**Dirección de Obra Remodelación CCT.**

Rivadavia y Florida, CABA, 830 m<sup>2</sup>

**Edesur**

**Dirección de Obra Oficinas de Mantenimiento J. B. Alberdi y**

**Lacarra.** Buenos Aires, 280 m<sup>2</sup>

**Dirección de Obra Oficinas Guardia Eléctrica Senillosa y Saraza,**

Buenos Aires, 120 m<sup>2</sup>

**Dirección de Obra Remediación Playas de Estiba.**

**Puesta en valor cubiertas.**

Av. Coronel Roca 6254. CABA. 8000m<sup>2</sup>

**Bolsa de Comercio de Rosario**

**Proyecto y Dirección de Obra Oficinas MAV.**

Reconquista 458, Buenos Aires. 230m<sup>2</sup>

**ICBC**

**Proyecto Sucursal Tribunales.**

Viamonte 1451. Buenos Aires. 1140m<sup>2</sup>

**Taraborelli Rent A Car**

**Proyecto Sucursal Recova. Desarrollo de Manual**

**de Arquitectura, mobiliario y señalética.**

Buenos Aires. 60m<sup>2</sup>

**HSBC**

**Proyecto Sucursal Vicente Lopez.**

Av del Libertador 999, Provincia de Buenos Aires. 450m<sup>2</sup>

**Proyecto Sucursal Quilmes.**

Moreno 468, Provincia de Buenos Aires. 780m<sup>2</sup>

**Banco Galicia**

**Proyecto de ampliación cajas de seguridad.**

Relevamiento red de sucursales AMBA,

Centro País, Cordoba, Jujuy y Salta.

**YPF**

**Dirección de Obra Centro Operativo Rincón del Mangrullo.**

Oficinas, Comedor, Dormitorios, Provincia de Neuquén.  
480m<sup>2</sup>– 5.000m<sup>2</sup>

**Comedor Almacén Escalante.**

Provincia de Chubut. 74m<sup>2</sup>

**Oficinas Almacén Manantiales Behr.**

Provincia de Chubut. 37m<sup>2</sup>

**Depósito Químicos Almacén.**

Km20 Astra. Provincia de Chubut. 180m<sup>2</sup>

**Proyecto Laboratorio Petróleo Cañadón Perdido.**

Provincia de Chubut. 37m<sup>2</sup>

**Oficinas CEO / VP Talero 360.**

Provincia de Neuquén. 180m<sup>2</sup>

**Proyecto Remodelación Oficinas AGN.**

Área del Sol, Luján de Cuyo. Provincia de Mendoza.  
400m<sup>2</sup>

**Oficinas Chain Supply, Refinería.**

Luján de Cuyo. Provincia de Mendoza. 330m<sup>2</sup>

**Proyecto Remodelación Unidades Sanitarias.**

Los Perales, Las Heras y Cañadón Seco.

Provincia de Santa Cruz. 220m<sup>2</sup>

**Proyecto Remodelación Oficinas Rincón de los Sauces.**

Provincia de Neuquén. 1600m<sup>2</sup>

**Proyecto Oficinas Planta Las Heras 3.**

Provincia de Santa Cruz. 210m<sup>2</sup>

**Proyecto Remodelación Oficinas Comerciales Belgrano.**

Corrientes. Provincia de Corrientes. 210m<sup>2</sup>

**Proyecto Baterías Grimbeek / Escalante Norte 2.**





Provincia de Chubut. 80m<sup>2</sup>

**Proyecto Centro Operativo Sur de los Lagos.**

Oficinas, Comedor, Unidad Sanitaria. Mari Menuco.

Confluencia. Provincia de Neuquén.

660m<sup>2</sup> – 9000m<sup>2</sup>

**Anteproyecto SUM.**

Torre Puerto Madero, Piso 27. CABA. 100m<sup>2</sup>

**Anteproyecto FULL Comedor.**

Torre Puerto Madero, Piso 18. CABA. 600m<sup>2</sup>

**Banco de Corrientes**

**Proyecto y dirección de obra de oficina comercial en Shopping.**

Corrientes. Provincia de Corrientes 50m<sup>2</sup>.

**Proyecto de sucursal Ituzaingó.**

Provincia de Corrientes. 550m<sup>2</sup>

**Elaboración del manual de arquitectura para Banco de Corrientes.**

**Grupo Mendizabal**

**Proyecto y dirección de obra de oficinas comerciales para**

**Parallel S.A.** Munro, Provincia de Buenos Aires 550m<sup>2</sup>

**2022**

**YPF**

**Centro Operativo Rincon del Mangrullo.**

Oficinas, Comedor, Dormitorios, Unidades Sanitarias y

Bomberos. Provincia de Neuquén. 650 m<sup>2</sup> – 5.000 m<sup>2</sup>

**Barrio Contratistas Manantiales Behr.**

Provincia de Chubut. 258 m<sup>2</sup> – 21.000 m<sup>2</sup>

**Estación de servicio Nordelta. Salas de Capacitación.**

Tigre. Provincia de Buenos Aires. 150 m<sup>2</sup>

**APLA**

**Dormis. Open Door.**

Luján. Provincia de Buenos Aires 370 m<sup>2</sup>

**BBVA**

**Sucursal Monte Grande.**

Provincia de Buenos Aires. 500m<sup>2</sup>

**Sucursal Nueva Comodoro Rivadavia.**

Provincia de Chubut. 575m<sup>2</sup>

**Sucursales Bernal y San Rafael.**

**Paneles solares en cubiertas.**

Av. Márquez y Panamericana. Provincias de Buenos Aires

y San Rafael, Provincia de Mendoza. 1180 m<sup>2</sup>

**HSBC**

**Sucursal Nuñez.**

CABA. 200m<sup>2</sup>

**Tesoro cajas de seguridad. Sucursal Nordelta.**

Tigre. Provincia de Buenos Aires. 50m<sup>2</sup>

**Enel**

**Agencia Berazategui.**

Provincia de Buenos Aires. 250m<sup>2</sup>

**2021|2020**

**YPF**

**Laboratorio Petróleo y Agua. Planta EFO.**

Provincia de Río Negro. 74m<sup>2</sup>

**Oficinas y Vestuarios Almacenes Los Perales.**

Provincia de Santa Cruz. 184m<sup>2</sup>



## APLA

**Canchas tenis paddle rugby. Open Door.**

Luján. Provincia de Buenos Aires 8400 m<sup>2</sup>

## Banco Itaú

**Oficinas. Victoria Ocampo.**

Piso 5º 360. CABA. 1300m<sup>2</sup>

**Oficinas. Victoria Ocampo.**

Piso 6º 360. CABA. 700m<sup>2</sup>

**Oficinas. Victoria Ocampo.**

Piso 8º 360. CABA. 400m<sup>2</sup>

**Oficinas Bartolome Mitre 899.**

CABA. 220m<sup>2</sup>

**Micro Brunch. Raghsa Libertador.**

CABA. 45m<sup>2</sup>

**Micro Brunch. Puertos del Lago.**

Escobar. Provincia de Buenos Aires 30m<sup>2</sup>

## Banco HSBC

**Sucursal Bancalari.**

San Fernando. Provincia de Buenos Aires 320m<sup>2</sup>

**Sucursal Parque Patricios.**

Av Caseros 3402. CABA. 220m<sup>2</sup>

**Oficinas Piso T. Torre Bouchard Plaza.**

CABA. 650m<sup>2</sup>

## Banco Credicoop

**Sucursal Lomas de Zamora.**

Provincia de Buenos Aires. 550m<sup>2</sup>

## BBVA

**Manual de Estándares Corporativos BBVA.**

New Branch Formats para la República Argentina.

**Nuevas instalaciones eléctricas y termomecánicas.**

**Cambio de Imagen**

Sucursal Junín, Provincia de Buenos Aires. 850 m<sup>2</sup>

**Sucursal Villa del Parque.**

**Reemplazo completo de cubiertas.**

CABA. 315m<sup>2</sup>

**Nuevo comedor en 2º Piso. Torre BBVA**

CABA. 330m<sup>2</sup>

**Sucursal Rosario Centro.**

**Ampliación y reforma**

Provincia de Santa Fe. 800m<sup>2</sup>

## Efectivo Sí

**Manual nueva imagen Red de sucursales.**

Provincia de Buenos Aires.

**Sucursal City Bell.**

Provincia de Buenos Aires. 710m<sup>2</sup>

**Sucursal Tribunales.**

La Plata. Provincia de Buenos Aires. 964m<sup>2</sup>

**Sucursal Navarro.**

Provincia de Buenos Aires. 810m<sup>2</sup>

## Enel

**Agencia Avellaneda.**

Provincia de Buenos Aires. 250m<sup>2</sup>

**Agencia Lanús.**

Provincia de Buenos Aires. 270m<sup>2</sup>

## Citibank

**Wellness.**

Prilidiano Pueyrredón 2989, Martinez.

Provincia de Buenos Aires. 495m<sup>2</sup>



**2019 | 2018**

## **Banco Provincia**

### **Sucursal Baradero.**

Provincia de Buenos Aires. 990m<sup>2</sup>

### **Sucursal Capilla del Señor.**

Provincia de Buenos Aires. 620m<sup>2</sup>

### **Sucursal Villa Ballester.**

Provincia de Buenos Aires. 1350m<sup>2</sup>

### **Sucursal Av. Calchaquí.**

Av. Calchaquí 6599, Florencio Varela.

Provincia de Buenos Aires. 1240m<sup>2</sup>

### **Sucursal Av. Santa Fe.**

Av. Santa Fe 1902, CABA. 2350m<sup>2</sup>

## **Banco Credicoop**

### **Sucursal Villa Maipú.**

Provincia de Buenos Aires. 450m<sup>2</sup>

### **Sucursal Villa Adelina.**

Provincia de Buenos Aires. 500m<sup>2</sup>

### **Sucursal Miramar.**

Miramar, Provincia de Buenos Aires. 350m<sup>2</sup>

### **Sucursal Saladillo**

Provincia de Buenos Aires. 390m<sup>2</sup>

### **Sucursal San Francisco Solano.**

Provincia de Buenos Aires. 280m<sup>2</sup>

## **BBVA**

### **Sucursal Colón.**

Bahía Blanca, Provincia de Buenos Aires. Obra nueva.  
400m<sup>2</sup>

### **Sucursal Paseo del Siglo.**

Rosario, Provincia de Santa Fe. Ejecutivos Remotos. 350m<sup>2</sup>

### **Remodelación integral del edificio.**

Venezuela 540, CABA. 4500m<sup>2</sup>

### **Reforma de Lobby 24hs:**

### **Sucursal Tandil.**

Provincia de Buenos Aires. 98 m<sup>2</sup>

### **Sucursal Bahía Blanca.**

Provincia de Buenos Aires. 225 m<sup>2</sup>

### **Sucursal La Cañada.**

Córdoba. Provincia de Córdoba 95m<sup>2</sup>

### **Sucursal Paseo del Siglo Rosario.**

Provincia de Santa Fe. 50m<sup>2</sup>

### **Cambio de Imagen:**

### **Sucursal Rio Tercero**

Provincia de Córdoba. 135m<sup>2</sup>

### **Sucursal Haedo**

Provincia de Buenos Aires. 160m<sup>2</sup>

### **Edificio Reconquista 40.**

### **Modificación de Accesos-Lobby-Tesoro.**

CABA. 880m<sup>2</sup>

## **Efectivo Si**

### **Sucursal Rafaela.**

Provincia de Santa Fe. 100m<sup>2</sup>

## **Banco Galicia**

### **Sucursal 327.**

Av. L. N. Alem 910 1er Piso. CABA. 250m<sup>2</sup>

### **Sucursal 361 Shopping TOM.**

Tortuguitas.

Provincia de Buenos Aires 616m<sup>2</sup>





**Sucursal 040.**

Av. Mitre 641, Avellaneda.

Provincia de Buenos Aires 798m<sup>2</sup>

**YPF**

**Centro Operativo Los Cavaos Pozo 12.**

Oficinas, Comedor y Unidad Sanitaria. Provincia de Mendoza.

882m<sup>2</sup> – 8400m<sup>2</sup>

**Proyecto Oficina, dormitorios.**

Pozo Carpintero X-1. Provincia de Tierra del Fuego. 147 m<sup>2</sup>

**Proyecto Laboratorio de Petróleo.**

Cañadón Perdido y Las Heras 3.

Provincia de Santa Cruz. 37 m<sup>2</sup>

**Grupo Petersen**

**Sucursal Banco Santa Cruz.**

CABA. 255m<sup>2</sup>

**Lobby:**

**25 de Mayo 2499, Santa Fe.**

Provincia de Santa Fe. 300m<sup>2</sup>

**San Martin 701, Arroyo Seco.**

Provincia de Santa Fe. 230m<sup>2</sup>

**Av. Cabo, Rufino.**

Provincia de Santa Fe. 195m<sup>2</sup>

**Av. Santa Fe 1208.**

Firmat. Provincia de Santa Fe. 210m<sup>2</sup>

**Av. J. Ortiz.**

San Jorge. Provincia de Santa Fe. 220m<sup>2</sup>

**Banco Itaú**

**Sucursal Tribunales.**

Lavalle 1354, CABA. 220m<sup>2</sup>

**Oficinas Espacio Digital.**

Edificio Colonos Sur. Puerto Madero. CABA. 550m<sup>2</sup>

**Oficinas Agencia Digital.**

Edificio Colonos Norte. Puerto Madero. CABA. 350m<sup>2</sup>

**Sucursal San Martin.**

Provincia de Buenos Aires. 390m<sup>2</sup>

**Citibank**

**Data Center Prilidiano Pueyrredón.**

Prilidiano Pueyrredón 2989, Martinez.

Provincia de Buenos Aires. 244m<sup>2</sup>

**Enel**

**Agencia Ezeiza.**

Provincia de Buenos Aires. 280m<sup>2</sup>

**Arcos Dorados**

**Local Gastronómico Portal Jumbo.**

Rosario, Provincia de Santa Fe. 155m<sup>2</sup>

**Local Gastronómico Boulevard Adrogué Shopping.**

Adrogué, Provincia de Buenos Aires. 269m<sup>2</sup>

**2017**

**YPF**

**Oficinas y Space Planning.**

Loma Campana, Provincia de Neuquén. 515m<sup>2</sup>

**Banco Galicia**

**Sucursal 327.**

Av. L. N. Alem 910. CABA. 616m<sup>2</sup>

**Sucursal 234**



Av. Córdoba 2090, CABA. 305m<sup>2</sup>

**BBVA**

**Reforma de Lobby 24hs.**

Sucursal Coronel Díaz, CABA. 65 m<sup>2</sup>

**Sucursal Rafaela.**

Rafaela, Provincia de Santa Fe. 50m<sup>2</sup>

**Sucursal San Francisco,**

San Francisco, Provincia de Córdoba. 120m<sup>2</sup>

**Sucursal Nva.**

Córdoba, Provincia Córdoba. 35m<sup>2</sup>

**Sucursal Grand Bourg**

Grand Bourg, CABA. 110m<sup>2</sup>

**Sucursal Villa del Parque**

Villa del Parque, CABA. 75m<sup>2</sup>

**Sucursal Arroyito.**

Arroyito, Provincia de Córdoba. 90m<sup>2</sup>

**Sucursal Catedral, Banca Premium en Entrepiso.**

CABA. 440m<sup>2</sup>

**Efectivo Sí**

**Sucursal Mar del Plata, San Luis 1956.**

Mar del Plata. Provincia de Buenos Aires 394m<sup>2</sup>

**Grupo Petersen**

**Casa Matriz.**

Santa Fe. Provincia de Santa Fe. 409m<sup>2</sup>

**Banco Credicoop**

**Sucursal Once Azcuénaga 322.**

CABA. 560m<sup>2</sup>

**Sucursal Carhue.**

Provincia de Buenos Aires. 280m<sup>2</sup>

**2016**

**BBVA Frances**

**Sucursal Rosario Centro Banca Premium  
y Oficinas Territoriales.**

Rosario, Provincia de Santa Fe. 770m<sup>2</sup>

**Sucursal Paseo del Siglo Rosario.**

Reforma Integral y Banca Premium.

Rosario. Provincia de Santa Fe 860m<sup>2</sup>

**Oficinas comerciales BBVA Seguros Obra nueva.**

CABA. 230m<sup>2</sup>

**Banco Galicia**

**Sucursal 358 Av. Juana Manso 1100.**

CABA. 265m<sup>2</sup>

**Sucursal 392 Parque Industrial Burzaco.**

Provincia de Buenos Aires. 275m<sup>2</sup>

**Sucursal 394 Troncos del Talar.**

Provincia de Buenos Aires. 335m<sup>2</sup>

**Grupo Petersen**

**Sucursal Banco San Juan.**

Cerrito y Viamonte.

CABA. 250m<sup>2</sup>

**Sucursal Banco Santa Cruz.**

Cerrito y Viamonte.

CABA. 250m<sup>2</sup>

**Banco Patagonia**

**Sucursal Munro.**

Provincia de Buenos Aires. 350m<sup>2</sup>



**Sucursal Parque Leloir.**

Proyecto. Provincia de Buenos Aires. 850m<sup>2</sup>

**Banco Credicoop**

**Sucursal Flores Centro.**

CABA. 550m<sup>2</sup>

**YPF**

**Proyecto Oficinas y Comedor.**

Planta EFO Ysur. Provincia de Río Negro. 661 m<sup>2</sup>

**Proyecto Unidad Sanitaria Refinería Plaza Huincul.**

Provincia de Neuquén. 124 m<sup>2</sup>

**Planta de Arenas Loma Campana.**

Laboratorio, oficinas, comedor, vestuario, descanso camioneros.

Provincia de Neuquén. 514 m<sup>2</sup>

**MAX Valores**

**Oficinas Max Valores Piso 9 °**

Edificio Chacofi. CABA. 210m<sup>2</sup>

**2014.15**

**BBVA Frances**

**Sucursal San Francisco**

Provincia de Córdoba. Reforma integral. 430m<sup>2</sup>

**Sucursal La Cañada**

Córdoba. Provincia de Córdoba. Reforma integral. 350 m<sup>2</sup>

**Banca Express**

Reconquista 281 CABA. 200m<sup>2</sup>

**Lobby 24 hs**

10 Sucursales en CABA.

8 Sucursales en provincia de Córdoba.

**Sucursal Córdoba Centro, Banca Premium.**

Córdoba, Provincia de Córdoba. 95 m<sup>2</sup>

**CGC Sucursal Asamblea,**

CABA. 230m<sup>2</sup>

**Banco Galicia**

**Proyecto y Dirección**

Sucursal Velez Sarsfield, CABA. 312m<sup>2</sup>

Sucursal Jumbo Parque Brown, CABA. 45m<sup>2</sup>

Sucursal Hurlingham, Provincia de Buenos Aires. 346m<sup>2</sup>

Sucursal Ituzaingó, Provincia de Buenos Aires. 192m<sup>2</sup>

Sucursal Liniers, CABA. 141m<sup>2</sup>

Sucursal Gerli, Provincia de Buenos Aires 150m<sup>2</sup>

Sucursal Sarandí, Provincia de Buenos Aires 190m<sup>2</sup>

Sucursal Remedios de Escalada, Provincia de Buenos Aires 225m<sup>2</sup>

Sucursal Plaza San Martín, Provincia de Buenos Aires 250m<sup>2</sup>

Sucursal Bernal, Provincia de Buenos Aires 320m<sup>2</sup>

Sucursal Monte Grande, Provincia de Buenos Aires 580m<sup>2</sup>

**Grupo Petersen**

**Proyecto Banco Santa Fe**

Sucursal Frontera. Provincia de Santa Fe 330m<sup>2</sup>

**Proyecto Banco de Santa Cruz**

Sucursal El Calafate. Provincia de Santa Cruz. 400m<sup>2</sup>

Sucursal Pico Truncado. Provincia de Santa Cruz. 400m<sup>2</sup>

**Banco Patagonia**

Sucursal Chacarita. CABA 550m<sup>2</sup>

Sucursal Almagro. CABA 550m<sup>2</sup>





## Efectivo Sí

### Proyecto y dirección

Sucursal San Miguel. Provincia de Buenos Aires. 270m<sup>2</sup>

Sucursal Berazategui. Provincia de Buenos Aires. 450 m<sup>2</sup>

### Reorganización

Casa Matriz Paseo Colón. CABA 1500 m<sup>2</sup>

### Realización de 14 Lobbys 24 hs

Instalación de ATM en todo el país.

## YPF

### Proyecto Unidad Sanitaria

Tucumán. Provincia de Tucumán. 118 m<sup>2</sup>

### Proyecto Acceso Puesto Uno Barrancas

Mendoza. Provincia de Mendoza. 222 m<sup>2</sup>

### Proyectos en Añelo

Escuela N° 100. Sanitarios

Centro Comunitario Ayuntun

Consultorios Médicos, Provincia de Neuquén 220 m<sup>2</sup>

### Proyecto Comedor, Dormitorios, Unidad Sanitaria

Yacimiento Los Perales. Provincia de Santa Cruz. 783 m<sup>2</sup>

### Proyecto Oficinas, Dormitorios, Unidad Sanitaria.

Los Cavaos. Provincia de Mendoza. 934 m<sup>2</sup>

### Unidad Sanitaria. Vizcacheras,

Mendoza. Provincia de Mendoza. 122 m<sup>2</sup>

### Proyecto Natatorio Club Huergo.

Comodoro Rivadavia. Provincia de Chubut. 1550 m<sup>2</sup>

### Unidades sanitarias: Manantiales Behr.

El Trebol. Provincia de Chubut. 140 m<sup>2</sup>

### 4 Viviendas Pulmón Mz (B2)

Las Heras. Provincia de Santa Cruz. 376 m<sup>2</sup>

### Unidad Sanitaria. Barrancas

Mendoza. Provincia de Mendoza. 128 m<sup>2</sup>

### Proyecto y dirección Gerencia NOC

Oficinas, dormitorios, comedor, vestuarios, CPD, guardia, edificio de acceso, galpón para planta potabilizadora, subestación transformadora, playa de estacionamiento pavimentada.

Loma Campana, Provincia de Neuquén. 5100 m<sup>2</sup>

### Proyecto Unidad Sanitaria

Refinería Luján De Cuyo. Provincia de Mendoza. 286 m<sup>2</sup>

### Unidad Sanitaria. La Ventana 2VM

Provincia de Mendoza. 98 m<sup>2</sup>

### Proyecto Oficinas, dormitorios, comedor, Unidad sanitaria.

Divisadero. Provincia de Mendoza. 120 m<sup>2</sup>

## MAX Valores

### Oficinas Max Valores

Edificio Chacofi Piso 24. CABA. 210m<sup>2</sup>

## 2013

## YPF

### 12 Viviendas Manzana 277A.

Las Heras. Provincia de Santa Cruz. 650m<sup>2</sup>

### 4 Viviendas Manzana 110.

Las Heras. Provincia de Santa Cruz. 318m<sup>2</sup>

### 8 Viviendas Manzana Hoteles YPF

Las Heras. Provincia de Santa Cruz. 845m<sup>2</sup>

### Dormitorios de contingencia Barrancas

Mendoza. Provincia de Mendoza. 128m<sup>2</sup>



**Proyecto nuevas oficinas y dormitorios**

Yacimiento Los Cavaos. Provincia de Mendoza. 661m<sup>2</sup>

**Proyecto Dormitorios, oficinas y Unidad Sanitaria**

Yacimiento Cerro Fortunoso. Provincia de Mendoza. 450m<sup>2</sup>

**Aulas Escuela de Geología Planta de Archivos Geológicos**

Avellaneda. Provincia de Buenos Aires. 219m<sup>2</sup>

**Club Huergo. Remodelación sanitarios, accesos**

Comodoro Rivadavia. Provincia de Chubut. 210m<sup>2</sup>

**Proyecto Nueva sede de YPF**

Loma de La Lata Norte.

Provincia de Neuquén. 5100 m<sup>2</sup>

**Dormitorios de contingencia y vestuarios en 2VM**

La Ventana. Provincia de Mendoza. 178m<sup>2</sup>

**Dormitorios de contingencia.**

Vizcacheras. Provincia de Mendoza. 110m<sup>2</sup>

**Oficinas y comedor de El Yatel.**

Provincia de Santa Cruz. 254 m<sup>2</sup>

**BBVA Francés**

**Remodelación integral**

Oficinas Presidencia y Directorio Reconquista 40. CABA.

920m<sup>2</sup>

Sucursal Molinos Puerto Madero. CABA. 296m<sup>2</sup>

**Nueva Sucursal Chascomús**

Provincia de Buenos Aires. 150m<sup>2</sup>

**APLA**

**Campo recreativo de APLA.**

Open Door, Luján. Provincia de Buenos Aires. 1800m<sup>2</sup>

**Viviendas**

Edificio multifamiliar y locales

Pinamar. Provincia de Buenos Aires. 5300m<sup>2</sup>

**Efectivo SI**

**Sucursal Calle Florida**

CABA. 355 m<sup>2</sup>

**Sucursal Concepción de Tucumán.**

Provincia de Tucumán. 320m<sup>2</sup>

**Casa Matriz Ed. Columbus**

SS. 1250 m<sup>2</sup>

PB. 1300 m<sup>2</sup>

P5. Directorio. 1100 m<sup>2</sup>

**Banco Galicia**

**Sucursal Banfield**

Provincia de Buenos Aires. 642m<sup>2</sup>

**Sucursal Plaza Grand Bourg**

CABA. 350 m<sup>2</sup>

**Proyecto Sucursal Güemes**

Mar del Plata. Provincia de Buenos Aires. 350m<sup>2</sup>

**Proyecto Sucursal Colón.**

Mar del Plata. Provincia de Buenos Aires. 492m<sup>2</sup>

**2012**

**YPF**

**Obra Civil Módulos Industrializados**

El Guadal. Provincia de Santa Cruz. 405m<sup>2</sup>

Barrancas. Provincia de Mendoza. 900m<sup>2</sup>

Pico Truncado. Provincia de Santa Cruz. 194m<sup>2</sup>

**Remodelación edificio Salas de reunión.**

Barrancas. Provincia de Mendoza. 120m<sup>2</sup>

**Efectivo SI**



**Sucursal San Justo**

Provincia de Buenos Aires. 454m<sup>2</sup>

**Sucursal Burzaco**

Provincia de Buenos Aires. 408m<sup>2</sup>

**Sucursal Moreno**

Provincia de Buenos Aires. 266m<sup>2</sup>

**Sucursal Salta**

Provincia de Salta. 340m<sup>2</sup>

**Sucursal Neuquén.**

Provincia de Neuquen. 250m<sup>2</sup>

**Sucursal Lomas de Zamora**

Provincia de Buenos Aires. 520m<sup>2</sup>

**Casa Matriz Edificio Columbus**

Piso 2. 1500m<sup>2</sup>

Piso 3. 1500m<sup>2</sup>

Piso 4. 1500m<sup>2</sup>

Paseo Colón 746,

San Telmo. CABA

**BBVA Francés**

**Sucursal Coronel Díaz**

CABA. 188m<sup>2</sup>

**Sucursal Asamblea**

CABA. 230m<sup>2</sup>

**Sucursal Villa Crespo**

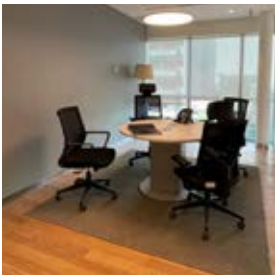
CABA. 310m<sup>2</sup>

**Sucursal Obelisco**

CABA. 148m<sup>2</sup>

**Sucursal Villa del Parque**

CABA. 290 m<sup>2</sup>



**Banco Galicia**

**Sucursal Villa Adelina**

Provincia de Buenos Aires. 350 m<sup>2</sup>

**2011**

**YPF**

**Remodelación oficinas Corrientes**

Provincia de Corrientes. 270m<sup>2</sup>

**Proyecto Ampliación edificio oficinas Yacimiento Barrancas.**

Provincia de Mendoza. 783m<sup>2</sup>

**Remodelación Parador Camiones Estación Azul**

Provincia de Buenos Aires. 17480m<sup>2</sup>

**Remodelación edificio oficinas Pico Truncado**

Provincia de Santa Cruz. 370m<sup>2</sup>

**Remodelación Parador Camiones Estación Junín.**

Provincia de Buenos Aires. 14215m<sup>2</sup>

**Remodelación edificio Oficinas El Guadal.**

Provincia de Santa Cruz. 460m<sup>2</sup>

**Efectivo SI**

**Sucursal Mar del Plata**

Provincia de Buenos Aires. 266m<sup>2</sup>

**Sucursal MB Rosario**

Provincia de Santa Fe. 196m<sup>2</sup>

**Sucursal San Martín**

Provincia de Buenos Aires. 330m<sup>2</sup>

**Sucursal Virreyes**

Provincia de Buenos Aires. 114m<sup>2</sup>

**Sucursal Liniers**





CABA. 200m<sup>2</sup>

**Sucursal Bahía Blanca**

Provincia de Buenos Aires. 204m<sup>2</sup>

**Sucursal Tucumán**

Provincia de Tucumán. 700m<sup>2</sup>

**Sucursal La Rioja**

Provincia de La Rioja. 197m<sup>2</sup>

**Sucursal Córdoba**

Provincia de Córdoba. 220m<sup>2</sup>

**Sucursal Posadas**

Provincia de Misiones. 244m<sup>2</sup>

**Sucursal Merlo**

Provincia de Buenos Aires. 230m<sup>2</sup>

**Sucursal Lacroze**

CABA. 288m<sup>2</sup>

**Sucursal Quilmes**

Provincia de Buenos Aires. 230m<sup>2</sup>

**Sucursal Virrey Cevallos**

CABA. 137m<sup>2</sup>

**Sucursal San Juan**

Provincia de San Juan. 415m<sup>2</sup>

**Sucursal MB San Fernando**

Provincia de Buenos Aires. 106m<sup>2</sup>

**Sucursal MB Tucumán**

Provincia de Tucumán. 146m<sup>2</sup>

**Sucursal La Plata**

Provincia de Buenos Aires. 288m<sup>2</sup>

**Sucursal Rosario,**

Provincia de Santa Fe. 430m<sup>2</sup>

**Citibank**

**Sucursal Canning**

Ezeiza. Provincia de Buenos Aires. 288m<sup>2</sup>

**Sucursal Yerba Buena.**

Provincia de Tucumán. 260m<sup>2</sup>

**Sucursal MB Mar del Plata**

Provincia de Buenos Aires. 70m<sup>2</sup>

**Sucursal Plaza Francia**

CABA. 315 m<sup>2</sup>

**BBVA Francés**

**Sucursal Parque Patricios**

CABA. 370m<sup>2</sup>

**Sucursal Constitución**

CABA. 290m<sup>2</sup>

**Trabajos en pisos de Casa Matriz.**

Reconquista 40. CABA 800m<sup>2</sup>

**Trabajos en pisos de Casa Matriz**

Venezuela 540. CABA 700m<sup>2</sup>

**2010 | 2009**

**BBVA Francés**

**Sucursal Botánico**

CABA. 350m<sup>2</sup>

**Sucursal Córdoba**

Provincia de Córdoba. 1800m<sup>2</sup>

**Sucursal Barrio Norte**

CABA. 690m<sup>2</sup>

**Sucursal Villa María**



Provincia de Córdoba. 380m<sup>2</sup>  
**Sucursal Caleta Olivia,**  
Provincia de Santa Cruz. 306m<sup>2</sup>  
**Sucursal Arroyito**  
Provincia de Córdoba. 120m<sup>2</sup>  
**Sucursal Río Gallegos**  
Provincia de Santa Cruz. 380m<sup>2</sup>  
**Sucursal San Francisco**  
Provincia de Córdoba. 540m<sup>2</sup>  
**Sucursal Córdoba Centro**  
Provincia de Córdoba. 503m<sup>2</sup>  
**Sucursal Obelisco**  
CABA. 175m<sup>2</sup>  
**Sucursal Parque Patricios**  
CABA. 197m<sup>2</sup>  
**Sucursal Microcentro II**  
CABA. 595m<sup>2</sup>  
**Sucursal Constitución**  
CABA. 360m<sup>2</sup>  
**Casa Matriz Reconquista 40**  
CABA. 1580m<sup>2</sup>  
**Sucursal Alvear**  
CABA. 220m<sup>2</sup>  
**Casa Matriz Reconquista 281**  
CABA. 4000m<sup>2</sup>  
**Casa Matriz Reconquista 40**  
CABA. 790m<sup>2</sup>  
**CGA Casa Matriz**  
CABA. 140m<sup>2</sup>

## Citibank

### **Mini Banco Ezeiza**

Provincia de Buenos Aires. 25m<sup>2</sup>

### **Adecuación Lobby 24hs**

Bartolomé Mitre 530. CABA. 650 m<sup>2</sup>

### **Sucursal Microcentro**

CABA. 145 m2

### **Citigold Olivos**

Provincia de Buenos Aires. 145m<sup>2</sup>

### **Sucursal Catalinas**

CABA. 140 m<sup>2</sup>

### **Citigold Martinez**

Provincia de Buenos Aires. 120m<sup>2</sup>

### **Sucursal Barrio Parque.**

CABA. 205m<sup>2</sup>

### **Citigold San Isidro**

Provincia de Buenos Aires. 155m<sup>2</sup>

### **Citigold Catalinas.**

Provincia de Buenos Aires. 480m<sup>2</sup>

### **Sucursal Lomas de San Isidro**

Provincia de Buenos Aires. 480m<sup>2</sup>

### **Casa Matriz**

Bartolome Mitre 530 3º. CABA. 425m<sup>2</sup>

## Efectivo SI

### **Desarrollo Manual**

### **Nueva Imagen 2009.**

### **Sucursal Once.**

CABA. 150m<sup>2</sup>

### **Sucursal Corrientes**



Provincia de Corrientes. 130m<sup>2</sup>

## **Sucursal Morón**

Provincia de Buenos Aires. 290m<sup>2</sup>

## **YPF**

## **Hotel Las Heras**

Provincia de Santa Cruz. 950m<sup>2</sup>

## **Remodelación Oficinas Edificio Histórico Km3**

Comodoro Rivadavia. Provincia de Chubut. 2800m<sup>2</sup>

## **Petroteca. Planta de Archivos Geológicos.**

Avellaneda. Provincia de Buenos Aires. 90m<sup>2</sup>

## **Proyecto oficinas Manantiales Behr**

Provincia de Santa Cruz. 1150m<sup>2</sup>

## **Galpones Planta de Archivos Geológicos.**

Avellaneda. Provincia de Buenos Aires. 800m<sup>2</sup>

## **Remodelación oficinas km 20**

Astra. Provincia de Chubut. 250m<sup>2</sup>

## **5M Patagonia**

## **Parque Nacional. Los Glaciares.**

Provincia de Santa Cruz. 5500m<sup>2</sup>

## **Selección de obras anteriores al año 2009**

## **Proyección y dirección de obra**

## **Cotecal, Cooperativa Telefónica Calafate.**

Provincia de Santa Cruz

## **Edificio Pileta Cubierta Cotecal**

El Calafate. Provincia de Santa Cruz. 2800m<sup>2</sup>

## **Locutorio Bar, Cic**

El Calafate. Provincia de Santa Cruz. 900m<sup>2</sup>

## **Edificio Oficinas Cotecal**

El Calafate. Provincia de Santa Cruz. 750m<sup>2</sup>

## **Gastronomía**

## **Amma Café**

Puerto Madero. 120m<sup>2</sup>

## **Club Buenos Aires**

Reconquista y M.T. de Alvear. 350m<sup>2</sup>

## **Delicity**

Lavalle esq. Carlos Pellegrini. CABA. 150m<sup>2</sup>

## **Green Mango**

Pinamar. Provincia de Buenos Aires. 280m<sup>2</sup>

## **Clínica Bazterrica**

## **Remodelación Edificio Oficinas.**

Perón esq. Callao. CABA. 6000m<sup>2</sup>

## **Hair Recovery**

## **Centro Microtransplante Capilar**

Av. Córdoba 827. CABA. 1200m<sup>2</sup>

## **Centro Microtransplante Capilar**

Madrid. España. 850m<sup>2</sup>

## **Centro Microtransplante Capilar**

Córdoba. Provincia de Córdoba. 3000m<sup>2</sup>

## **Local Unicenter Unicenter Shopping**

San Isidro. Provincia de Buenos Aires. 80m<sup>2</sup>

## **MAH (Mutualidad Argentina de Hipoacusicos)**

## **Remodelación Fachada Principal**

Pte. Perón 1654. CABA

## **Panalpina**

## **Remodelación Edificio Oficinas**

Paseo Colón 728. CABA. 800m<sup>2</sup>

## **Propiedad Horizontal**





**Edificio Apolinario Figueroa.**

CABA. 850m<sup>2</sup>

**Edificio Bartolomé Mitre**

CABA. 1800 m<sup>2</sup>

**Vivienda Unifamiliar**

**Casa Balbi. Olivos**

Provincia de Buenos Aires. 250m<sup>2</sup>

**Casa Lopresti**

La Lomada Pilar. Provincia de Buenos Aires. 315m<sup>2</sup>

**Casa Ceballos**

Arena. El Calafate. Provincia de Santa Cruz. 150m<sup>2</sup>

**Casa Barrio Náutico Albanueva**

Albanueva Tigre. Provincia de Buenos Aires. 535m<sup>2</sup>

[nfarq@estudiofrigerio.com.ar](mailto:nfarq@estudiofrigerio.com.ar)

+54 9 11 4935 4646

Av. Leandro N. Alem 530, 3º Piso  
CABA | C1001AAN | 05411 4315 0425  
[estudiofrigerio.com.ar](http://estudiofrigerio.com.ar)  
Argentina 2024®







ESTUDIO FRIGERIO  
ARQUITECTOS ASOCIADOS

FRIGERIO  
BOTTAZZINI  
MARCHESI  
FERRARI  
GARAICOECHEA



Av. Leandro N. Alem 530, 3º Piso  
CABA | C1001AAN | 05411 4315 0425  
[estudiofrigerio.com.ar](http://estudiofrigerio.com.ar)  
Argentina 2024®